



Vindmøller – Politik - Planlægning



Parti af Bjerghuse, Holstebro kommune
Foto: By og Land i Ulfborg-Vemb Området, 2008



Karsten Filsø

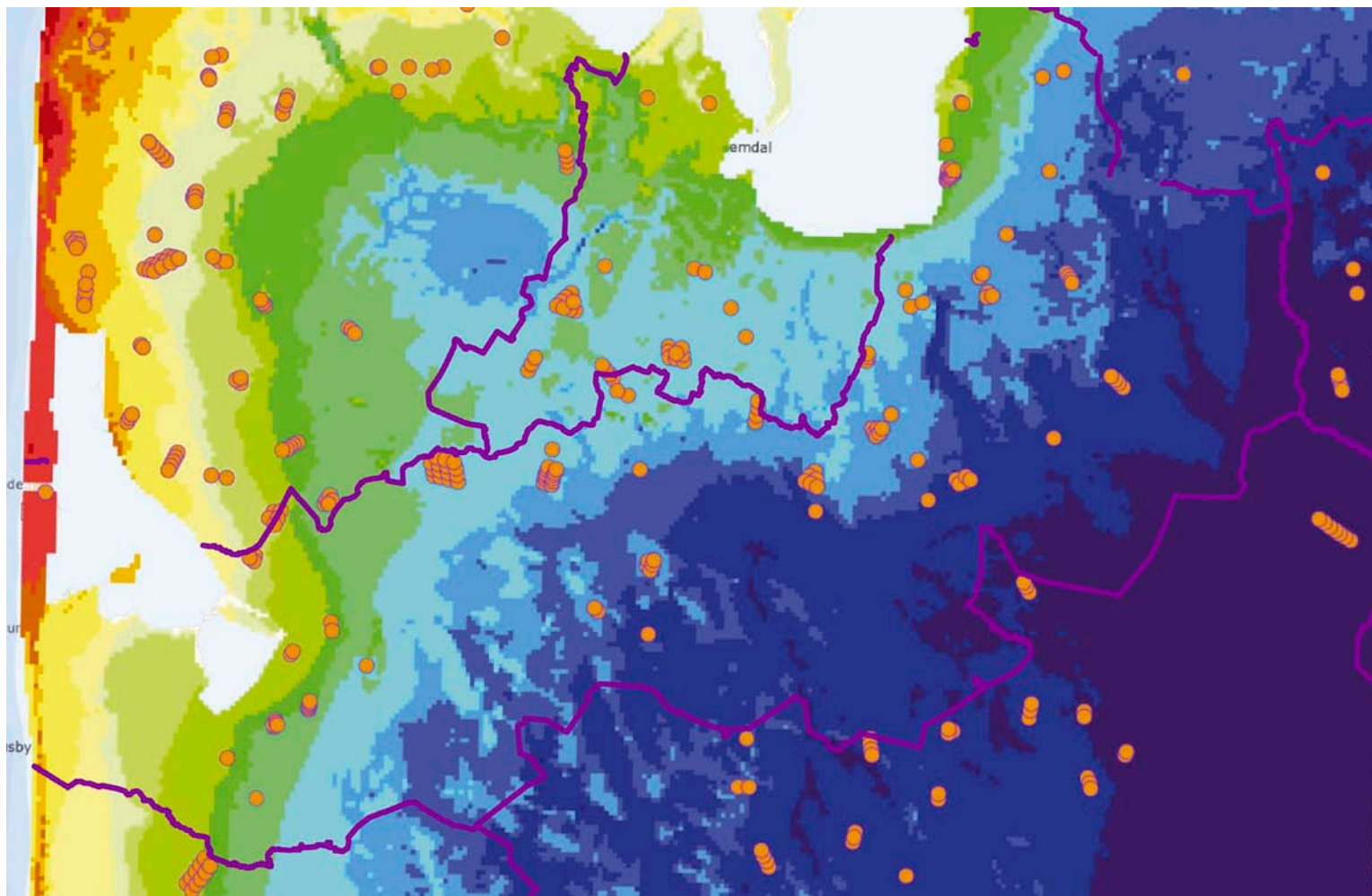
- ➔ Medlem af Holstebro Byråd
- ➔ Formand for Udvalget for Natur, Miljø og Klima
- ➔ Plads i Økonomiudvalget

Foto: Vindmøllesekretariatet





Vindhastighed og eksisterende møller





Planlægning for vindmøller

- ➔ Regionplan og 3 kommuneplaner

- ➔ Ny Holstebro Kommune: Planstrategi (128 MW)
- ➔ Debatoplæg 2008 Hvor skal møllerne stå
21 steder: Oversigtskort. For/imod/betænkelige
- ➔ Forslag til Kommuneplan 2009 (3)
- ➔ Kommuneplan 2009 (4)

- ➔ Udmøntning: Ulfborg, Ejsing, Tvis, Hogager
- ➔ Vindmølleplanlægning 2011



HOLSTEBRO KOMMUNE

VI HAR DRÅBER AF KULTUR I ALT...



Holstebro Kommune

Holstebro Kommune i fremtiden

Plan- og agenda 21 strategi 2008

10. juni 2008



Plan- og agenda 21 strategi 2008

- ➔ Arealudlæg til en fordobling af den installerede vindmølleeffekt i kommunen.

- ➔ I Holstebro Kommune var der i 2008 i alt 122 vindmøller med en samlet effekt på 63 MW. De fleste opstillet i årene 1997-2001. Hvis den tekniske levetid for en vindmølle regnes til ca. 20 år, vil disse møller være udtjente i årene 2017-2021.



Debatoplæg: Hvor skal møllerne stå

- ➔ Målet udlæg af arealer til yderligere ca. 63 MW
- ➔ Svarer til 20-30 vindmøller á 2-3 MW
- ➔ 100-150 m høje til vingespids i lodret position

- ➔ Ikke nærmere ved boliger end 4 x møllens højde
- ➔ Undgå uacceptable påvirkninger af landskabs- og naturområder

- ➔ 21 steder, der bedst levede op til kravene

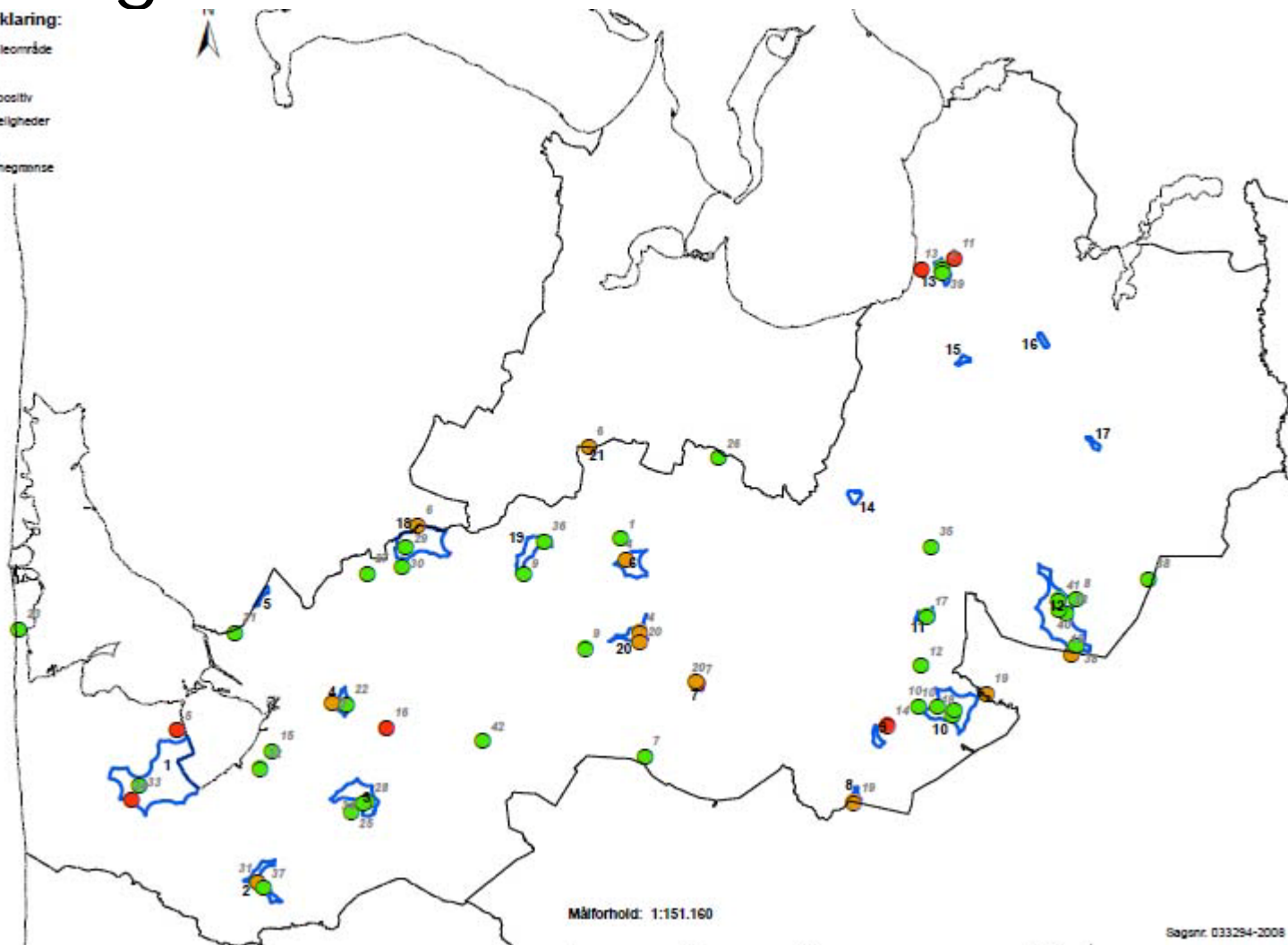
- ➔ Afstedkom 42 indlæg



Indlæg under idé-fasen 2008

Signaturforklaring:

- Vindmølleområde
- Ide-fasen
 - Projekt/positiv
 - Betænkeligheder
 - Imod
- Kommunegrænse



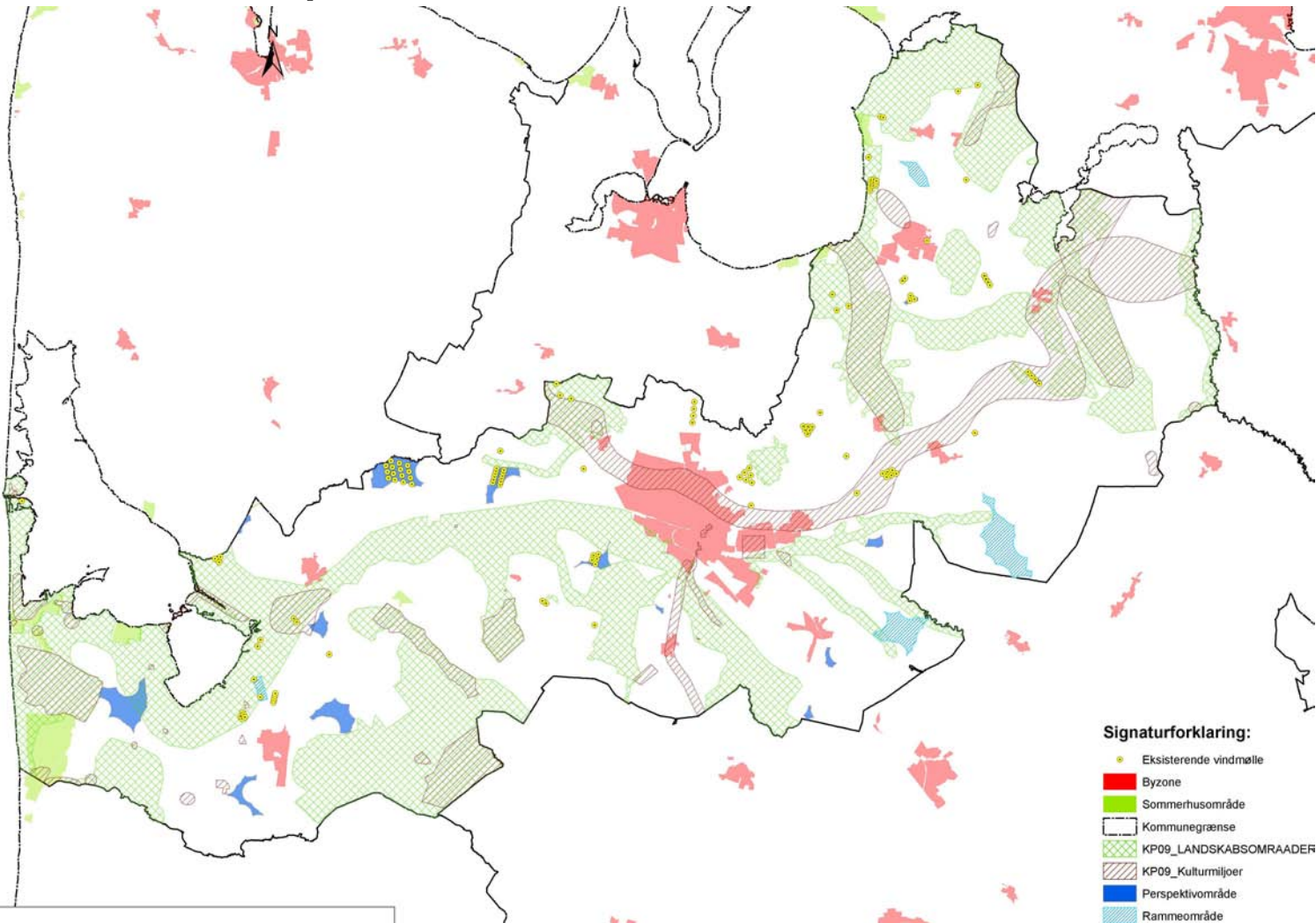


Kommuneplan 2009

- ➔ 4 områder med retningslinjer for vindmøller og rammer for lokalplanlægning (Ulfborg, Ejsing, Tvis, Hogager)
- ➔ 18 "perspektivområder" til nærmere vurdering under senere planlægning



Kommuneplan 2009





Kommuneplanretningslinjer med VVM

- ➔ Ulfborg, *10 MW, 3 møller*
(regionplanretn.linjer før 2007)
- ➔ Ejsing, *7 MW, 3 møller* (2009-2010)
- ➔ Tvis, *cirka 10 MW, 4-5 møller* (2010-)
- ➔ Hogager, *cirka 20 MW, 8-10 møller* (2009-)

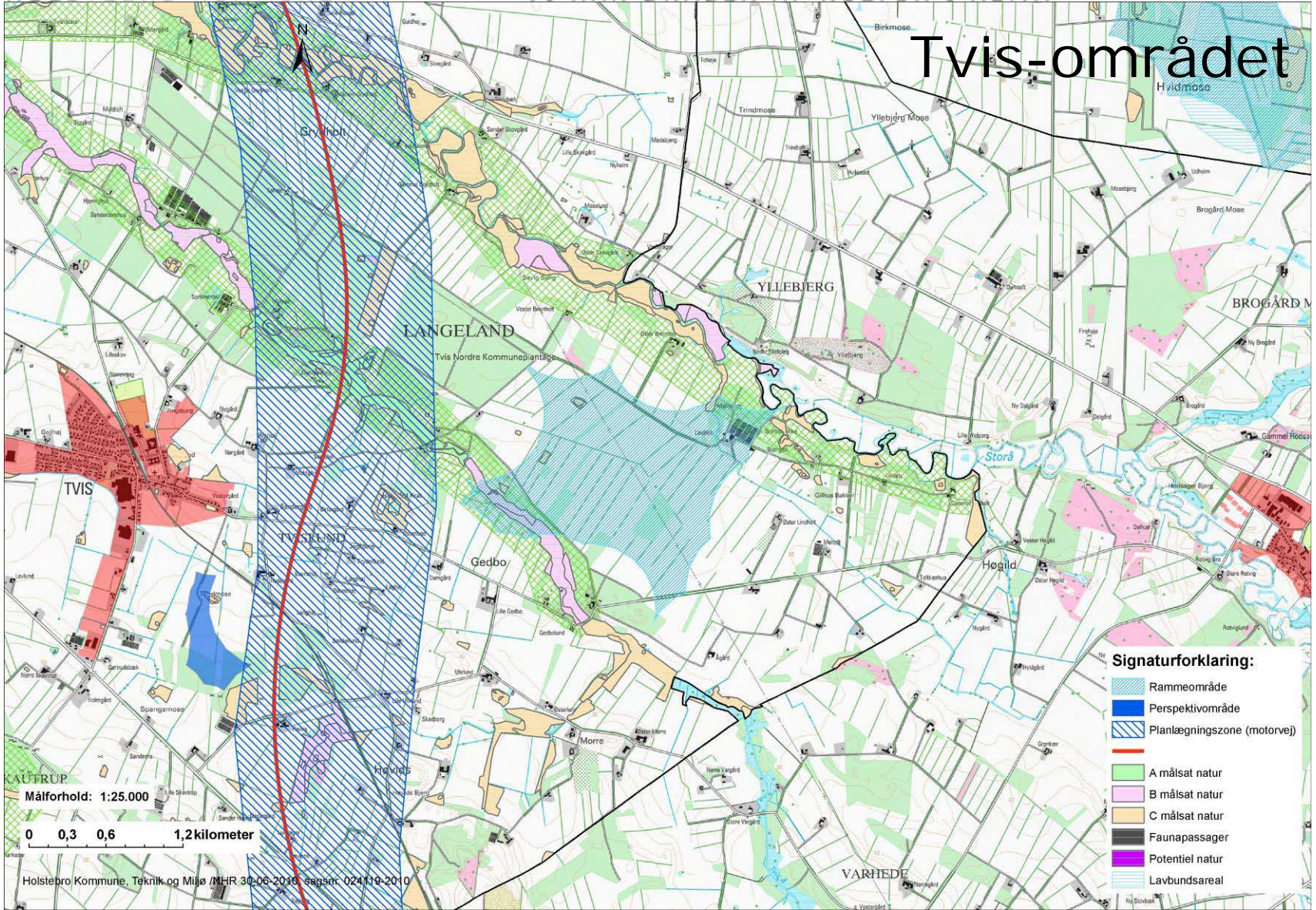
- ➔ Områder efter 2011-planlægning:
- ➔ ...



HOLSTEBRO KOMMUNE

VI HAR DRÅBER AF KULTUR I ALT...

Tvis-området



- Signaturforklaring:**
- Rammeområde
 - Perspektivområde
 - Planlægningszone (motorvej)
 - A målsat natur
 - B målsat natur
 - C målsat natur
 - Faunapassager
 - Potential natur
 - Lavbundsareal



Landskab nu

- ➔ Udsigt mod sydvest fra Yllebjerg





Landskab med 4 vindmøller

- ➡ Udsigt mod sydvest fra Yllebjerg





Vindmølleplan 2011 (kommuneplantillæg)

- ➔ Fornyset gennemgang og vurdering

- ➔ Perspektivområderne

- ➔ Yderligere områder (bolig opkøbes/nedlægges)

- ➔ Sideløbende statslige forslag
 - Prototypemøller
 - Serie 0-møller
 - Produktionsmøller på statslig ejendom