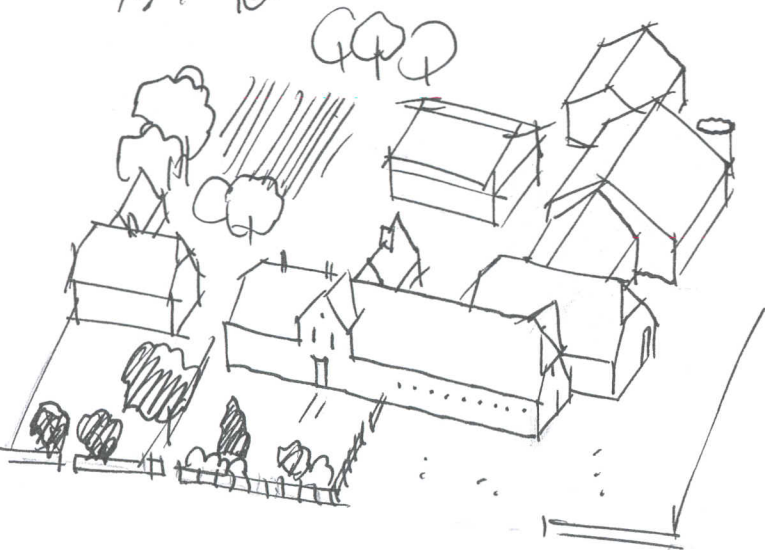
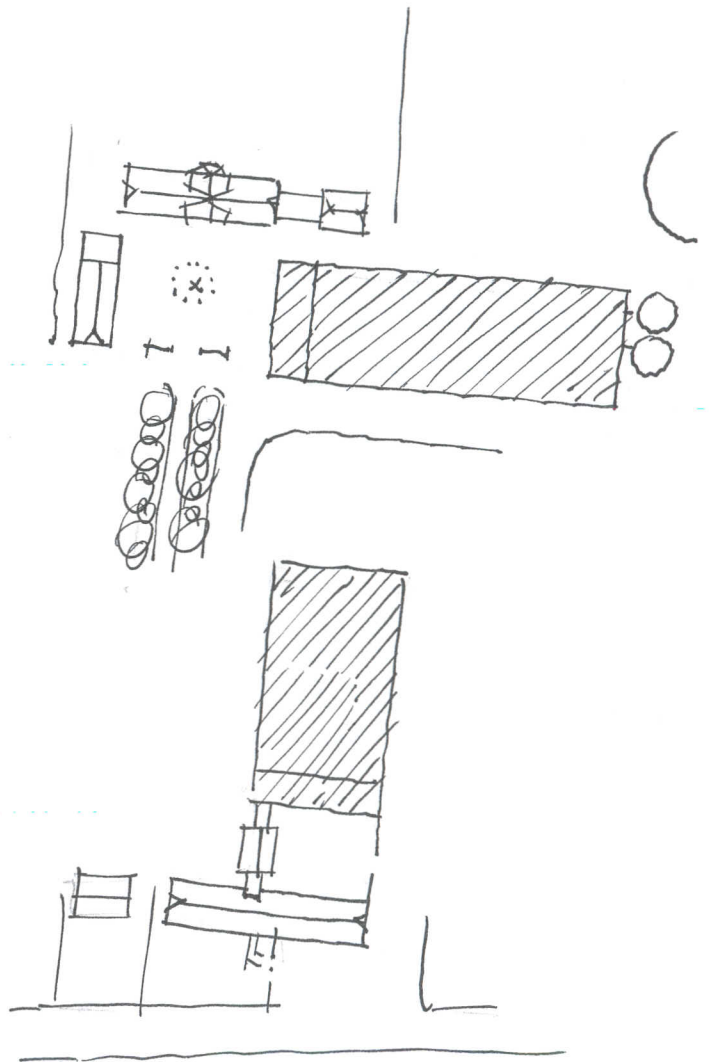
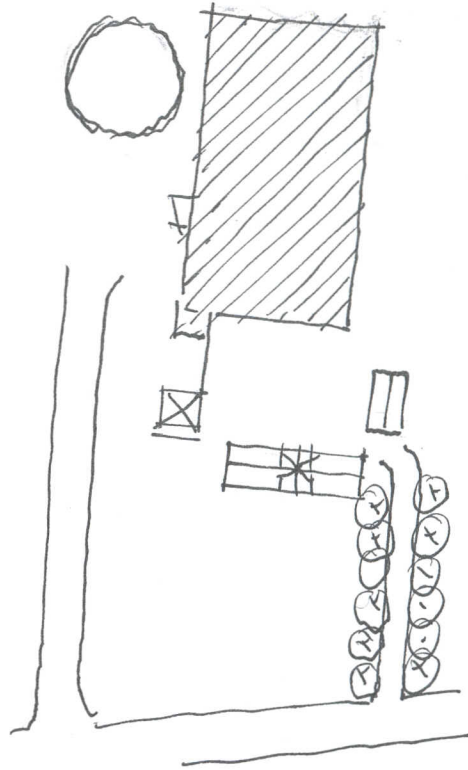


DANSKE GÅRD TYPER

- og deres udbygnings -
muligheder



10 BUD FOR FREMTIDENS LANDBRUGSBYGNINGER OG LANDBOHAVER

1. Tænk i den enkelte gårds historie og tradition:

Byg så vidt muligt videre på hovedtrækkene og bevar fortællingen om de lange linjer - f.eks. spor af flere faser og vigtige trin

2. Tænk på, hvad der er typisk og karakteristisk for egnen

have- og beplantningskultur, træer og planter, hegnstyper, bygningsformer og materialer, helhed og detaljer etc.

3. Tænk på gården som både hjem, arbejdsplads og scene for socialt liv

4. Tænk i byggeskik og arkitektur

- og husk, at de fleste ønsker elementer til en byggeskik

5. Find ud af, hvad gården skal signalere

- om landmandsfamiliens sociale, kulturelle og økonomiske position i hhv: lokalsamfundet, egnen og storsamfundet

6. Lav landbohaver til landmænd

Tænk både på hvordan landmænd bruger deres haver, og hvilke træer og andre planter, der er tradition for

7. Tænk i et længere tidsperspektiv end i andre haver

Landbohaver udvikler sig over længere tid end parcelhushaver - man bor længere tid på en ejendom

8. Lad ældre karakteristiske træk indgå i de ny anlæg

Landboere er historiske bevidste - og der er plads til detaljerne i deres haver

9. Lyt til hvad familien holder af i den gamle have

Landboere lægger ikke have om, den dag de flytter ind.

10. Både gamle og nye bygninger kan være en gevinst for landskabet. Bygninger

behøver ikke at sløres af beplantning, især ikke hvis det ikke er tradition på egnen.